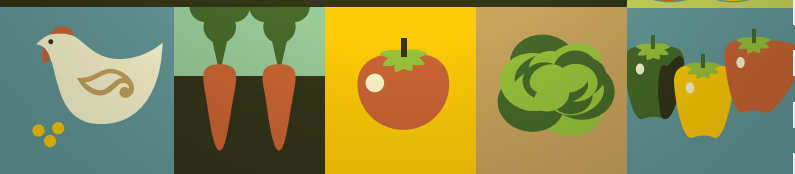


Les produits d'ici & de saison



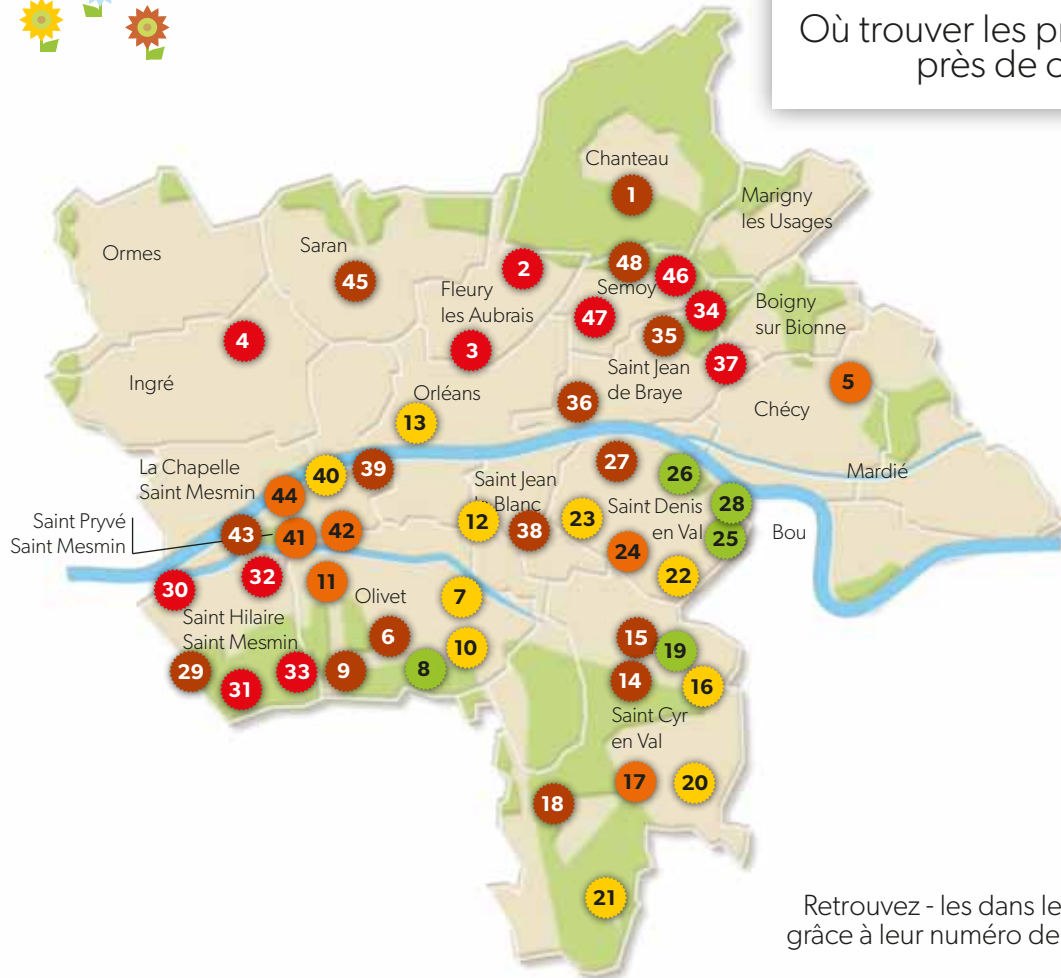
Guide de la vente directe

Producteurs de l'agglomération Orléans Val de Loire





Où trouver les producteurs
près de chez vous ?



Retrouvez - les dans le guide
grâce à leur numéro de fiche !

Les produits d'ici & de saison



Retrouvez les producteurs dans le guide grâce à leur numéro de fiche.



Fruits



Légumes



Légumes & fruits



Arbustes & plantes



Arbres





édito :

Les produits d'ici et de saison !

Des produits frais, de saison, cultivés à proximité de chez vous...
C'est ce que vous propose de retrouver ce guide de la vente directe et des producteurs locaux de l'agglomération orléanaise.

L'AggLO Orléans Val de Loire et la Chambre d'Agriculture du Loiret ont établi ensemble une Charte agricole qui traduit leur volonté de maintenir une agriculture pérenne sur leur territoire. L'agriculture représente une activité économique à part entière avec ses emplois, ses revenus, ses innovations.

En tant que consommateur, vous pouvez être acteur du maintien de notre agriculture en zone urbaine.

En vous approvisionnant par les circuits courts (vente directe sur les exploitations agricoles, marchés au cœur des villes et villages, AMAP, sites internet...), vous participez directement au dynamisme agricole et économique.

Panier à la main, faites-vous plaisir en savourant ce petit guide et découvrez toutes les richesses gustatives de l'agglomération Orléans Val de Loire.

Les produits d'ici & de saison

CALENDRIER DES SAISONS

Printemps



Artichaut, radis,
oignon,
salade, asperge,
fraise, rhubarbe

Été



Tomate,
haricot, aubergine,
courgette, concombre,
petit pois,
pomme de terre, poivron,
salade, pêche, melon,
mûre, framboise,
cerise, cassis,
groseille, myrtille

Automne



Citrouille,
betterave, fenouil,
mâche, pomme,
poire, prune,
raisin, coing,
kiwi, châtaigne,
noix

Hiver



Epinard,
poireau, endive,
brocoli, chou-fleur,
carotte, salsifis,
navet, célementine,
citron, pomme,
kiwi



Chateau Michel Berrué

Légumes, fruits,
produits
transformés

1

45400 Chateau
158 rue du Moulin
06 81 63 01 51



Michel Berrué

Cet ancien électricien a choisi par passion pour le jardinage de devenir maraîcher en Agriculture Biologique. Après 20 ans de métier, il nourrit toujours une grande passion pour sa profession.



Produit vendus :

Fruits et légumes de saison
Jus de fruits, confitures

Marché :

Samedi matin : Chateau
(de mai à février)

Vente paniers :

AMAP : Terre en vie

l'astuce du pro -

« Pour choisir
vos melons,
n'oubliez pas :
melon lourd et cra-
quelé, melon bon à
manger ! »



Fleury les Aubrais

GAEC «Les Sapins»

Fruits,
produits transformés

45400 Fleury les Aubrais

49 avenue d'Oradour sur Glane

02 38 61 46 74

06 11 37 48 05

2

GAEC les Sapins

Aujourd'hui, ils sont trois associés à gérer cette entreprise familiale fondée en 1977 à Fleury les Aubrais et qui se transmet « de père en fils ».



Produits vendus :

Pommes, poires, cerises,
fraises, framboises

Divers jus de fruits issus de
l'exploitation, confitures

Marchés :

Mercredi matin :

Orléans, Munster

Mercredi après-midi :

Fleury les Aubrais, La

Bustièrre

Dimanche matin :

Fleury les Aubrais, Lamballe

Vente sur l'exploitation :

Ouvert toute l'année

Du lundi au samedi :

17 h 30 - 20 h

jean-paul.bergere@orange.fr



Fleury les Aubrais

Fleury Fruits et Légumes

Fruits, produits
transformés



3

45400 Fleury les Aubrais

206, rue des fossés

02 38 86 12 91

06 74 03 81 41



**Somphone Dhammarath et
Jean Claude Barnoux**

Arboriculteurs de génération en génération, la vente directe a débuté avec les pêches, puis les pommes et enfin les poires.

À la demande de leurs clients, ils ont élargi la gamme proposée dans leur magasin à d'autres productions principalement issues des producteurs locaux.

Produits vendus :

Pommes, poires, jus de pommes, eau-de-vie de poire, apéritifs de poire

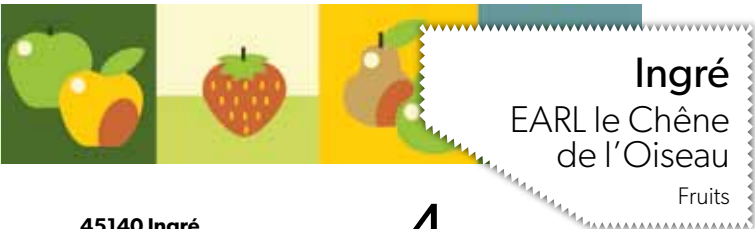
Vente sur l'exploitation :

Lundi, mercredi, vendredi :

14 h - 19 h

Samedi : 9 h - 12 h / 14 h - 18 h

jean-claude.barnoux@orange.fr



45140 Ingré

1, lieu dit le Chêne de l'Oiseau
06 23 24 41 79

4

Dominique Lutton

Dans la vente directe de père en fils.
Tous les produits sont cueillis et
vendus dans la journée.



l'astuce du pro

« Pour augmenter la durée de conservation de vos cerises, vous pouvez utiliser la technique de l'hydrocooling qui consiste à plonger son panier de cerises 10 à 15 secondes dans l'eau glacée. Séchez-les, puis placez-les au frais (12°C). Avec cette méthode, vous pouvez conserver vos cerises 15 jours au lieu de 4 jours habituellement. »

Produits vendus :

Cerises, pommes, poires,
prunes

Marché :

Samedi matin : Chanteau
(de mai à février)

Vente en bord de route :

Tous les jours en période
de cerises, du 15 juin au 20
juillet :
Route du Mans, à Bucy Saint
Lyphard
Route de Blois (D2152), à
l'entrée de Chaingy

vog911@gmail.com



Mardié

EARL de la Patazerie

Légumes

5

45430 Mardié
964 rue de Latingy
02 38 91 15 71



Denis et Véronique Germon

La vente directe était au départ axée sur les asperges. Au fil des années, la gamme s'est élargie et diversifiée pour répondre à la demande des clients. Aujourd'hui, on retrouve toute sorte de légumes de saison mais toujours bio.



l'astuce du pro-

Ne jamais laisser les pommes de terre verdir car elles peuvent devenir toxiques. Le verdissement est causé par la lumière, il est donc conseillé de conserver les pommes de terre dans un endroit frais et sombre.

Produits vendus :

Légumes de saison : asperges, pommes de terre, carottes, poireaux...

Vente sur l'exploitation :

Du 15 avril au 15 mai :
du lundi au vendredi :
10 h - 12 h / 17 h 30 - 19 h
Dimanche et jours fériés :
9 h - 12 h

De juin à mars :
Mardi : 17 h 30 - 19 h
Samedi : 9 h - 12 h



Olivet

Valérie Lepage

Légumes, fruits

45160 Olivet

715 rue Bretonnière

06 83 70 38 65

6

Valérie Lepage

Depuis son installation en 1992, Mme Lepage associe la production en grandes cultures à celle du maraîchage. Si l'activité en vente directe a débuté avec la vente des asperges, elle s'est aujourd'hui beaucoup diversifiée autour des fruits et légumes de saison.



Produits vendus :

Légumes de saison : petits pois, asperges, pommes de terre, haricots, choux, panais, poireaux

Fruits : fraises, cerises, prunes, framboises

Vente sur l'exploitation :

Samedi après-midi :
14 h - 19 h

Marchés :

Vendredi après-midi : Olivet
Jeudi après-midi : Saint Prvé
Saint Mesmin



Olivet

Au Jardin d'Olivet

Plantes, arbustes

7

45160 Olivet

761 rue de l'Hotel Dieu
02 38 69 25 79



Didier, Christophe et Sébastien Dubois

Entreprise horticole familiale créée en 1981 et labellisée par le réseau HPF (Horticulteurs Pépiniéristes de France). Passionnés par leur métier et leurs produits, ils vous diront certainement au détour d'un conseil : « Qui connaît mieux les plantes que celui qui les a fait naître ? »

*Horticulteurs & Pépiniéristes
de France*



Produits vendus :

Plants de légumes, plantes à massif, plantes d'extérieur, arbustes d'ornement, compositions florales, extraits de végétaux fermentés (fortifiant).

Marché :

Samedi matin : Chécy

Magasin sur l'exploitation :

Du lundi au samedi :
9 h - 12 h / 14 h - 18 h 30
Dimanche et jours fériés :
9 h - 12 h 30

l'astuce du pro -

« Pour avoir des salades à différentes périodes de l'année : étalez les dates de plantation et les variétés (plantez une douzaine de plants tous les 15 jours). »

www.aujardindolivet.fr



Olivet

Pépinière Piermant

Plantes, arbustes

45160 Olivet

1416 rue Rodolphe Richard

02 38 69 19 33

8

Dominique Piermant

Ouvrier pépiniériste, M. Piermant a créé sa propre pépinière ornementale en 1974.

Passionné par les plantes, il possède aujourd'hui une collection de 150 variétés de viburnum et 70 variétés d'hortensias.



Produits vendus :

Plantes communes, plantes rares, collections de viburnum et d'hortensias, arbustes d'ornement, haies fleuries.

Vente sur l'exploitation :

Sur rendez-vous (téléphoner avant de venir)
Portes ouvertes : les 26 et 27 avril 2014 & les 1er et 2 novembre 2014

l'astuce du pro-

Dicton :
« taille tôt,
taille tard,
mais taille en
mars. »



Olivet

Christian Vinauger

Légumes, fruits

9

45160 Olivet

538 rue de la Source
02 38 63 13 87



Christian Vinauger

Maraîcher de père en fils, M. Vinauger est un habitué des marchés depuis l'âge de 14 ans. Aujourd'hui encore, vous pouvez le rencontrer sur le marché du quai du Roi, à Orléans.

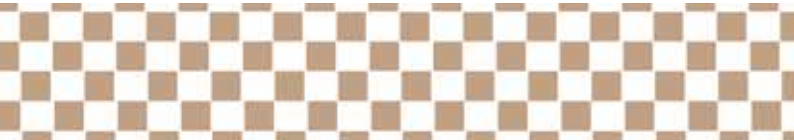
Produits vendus :

Légumes : pommes de terre, carottes, poireaux, tomates, navets

Fruits : cerises, pommes, poires

Marché :

Samedi matin : Orléans, Quai du Roi





Olivet
GAEC Horticole
Dubois

Plantes

45160 Olivet
1266 rue des Plaises
02 38 69 16 83

10

Patrick Dubois

Exploitation familiale spécialisée
dans la vente directe pour les parti-
culiers et ouverte toute l'année.



Produits vendus :

Plants de légumes, plantes à massif,
géraniums, chrysanthèmes cinéraires,
cyclamens, fraisiers, sapins de Noël, com-
positions florales.

Magasin sur l'exploitation :

Ouvert toute l'année
Du lundi au samedi :
8 h 30 - 12 h / 14 h - 18 h

gaehorticoledubois@orange.fr
www.horticulteur-dubois-olivet.fr



Olivet

Jean-Michel Legroux

Légumes

11

45160 Olivet

2065 rue Paulin Labarre

02 38 63 73 38



Jean-Michel Legroux

De père viticulteur, Jean-Michel Legroux est un passionné de jardin depuis toujours. À 14 ans, l'envie de produire lui-même ses propres légumes le prend. 40 ans après, il se souvient encore des débuts, quand il travaillait dans des conditions bien moins modernes qu'aujourd'hui.

Produits vendus :

Tout légume de saison

Marché :

Samedi matin : Orléans, Quai du Roi



Orléans

Pivoines Tricot

Plantes

45100 Orléans

154, rue des Montées

02 38 22 66 38

06 80 20 15 66

12

Alain Tricot

42 ans après son installation,
M. Tricot cultive toujours avec
autant de passion ses 250
variétés de pivoines.



Produits vendus :

Pivoines, iris

Vente sur l'exploitation :

Vente en racines nues de
septembre à février.
Vente en pot toute l'année.
Ouvert le mercredi et ven-
dredi : 13 h 30 - 19 h

Vente sur internet :

www.pivoines-alaintricot.com

alain.tricot@vivaplante.com
www.pivoines-alaintricot.com

l'astuce du pro -

« Pour réussir ses
pivoines, il faut les
planter au ras du sol
et au soleil. »

Orléans

Pépinière Girault

Plantes

13

45100 Orléans
53 rue Basse Mouillère
02 38 66 37 86



Françoise Girault

Activité horticole familiale depuis 1895, transmise de génération en génération. En 1930, l'exploitation a été certifiée Société d'Horticulture d'Orléans et du Loiret.

Vous pourrez également retrouver votre producteur à l'occasion des fêtes des plantes en région Centre et région parisienne.

Produits vendus :

Plantes vivaces

Vente sur l'exploitation :

Toute l'année
Du lundi au vendredi :
8 h - 12 h / 13 h 30 - 17 h 30
(de préférence sur rendez-vous)

l'astuce du pro -

« Pour avoir un
fleurissement continu de
vos parterres tout au long
de l'année, il faut planter de
nombreuses variétés de
plantes vivaces. »

pepinieresgiraultfrancoise45@orange.fr



Saint Cyr en Val EARL Barrier

Légumes, fruits

45590 Saint Cyr en Val
294 rue des Serres
06 80 40 24 07

14

Olivier et Cédric Barrier

Exploitation familiale de père en fils spécialisée dans le semi-grossiste et ouvert aux particuliers.

Pour cette famille de maraîchers, c'est la qualité qui prime ! Elle en a d'ailleurs fait sa devise : « le goût, c'est notre métier ».



Produits vendus :

Légumes de saison (spécialité d'été : tomates ; spécialité d'hiver : salades Batavia)

Fraises

Vente sur l'exploitation :

Sur rendez-vous (appeler avant de se déplacer)

l'astuce du pro -
« Pour conserver vos pommes de terre, placez-les dans un endroit frais et à l'abri de la lumière, un simple plastique noir occultant peut permettre de prolonger leur conservation. »

Saint Cyr en Val

La Racinerie

Légumes, fruits,
produits transformés

15

45590 Saint Cyr en Val

La Racinerie

02 38 69 21 35



Gérard et Eric Michaud

La ferme de la Racinerie est une exploitation agricole cultivée par la même famille depuis 1959. Depuis 1979, la production est uniquement destinée aux consommateurs locaux grâce aux diverses activités de vente directe. En fonction de vos envies et du temps dont vous disposez, à vous de choisir la formule de vente directe qui vous convient le mieux : magasin ou cueillette à la ferme, commande sur internet ou encore sur les marchés !

Détail des produits vendus : production de fruits et légumes frais et de saison, plants de légumes et de fleurs, soupes, conserves de légumes et de champignons, coulis tomates.

Magasin à la ferme :

En période de cueillette :
Tous les jours :
8 h - 12 h / 14 h - 19 h

De novembre à avril :
Du lundi au samedi :
8 h - 12 h / 14 h - 19 h

Cueillette à la ferme :

De mai à octobre :
Tous les jours :
8 h - 12 h / 14 h - 19 h

Marchés :

Mercredi : Orléans, Munster
Jeudi matin : Orléans, La Source
Vendredi après-midi : Olivet
Samedi matin :
Orléans, La Source et Quai du Roi
Dimanche matin : Saint Cyr en Val

Vente panier sur internet :

Panier de légumes à composer et à commander sur internet (drive) :
www.lespaniersdumarche.fr
Lieu de récupération : sur les marchés ou à la ferme.

Livraison gratuite le vendredi (limitée au périmètre de l'agglomération) sur votre lieu de travail.

Sans abonnement

www.laracinerie.fr
www.lespaniersdumarche.fr
www.conservesdelaracinerie.fr

l'astuce du pro -
Pour épaissir votre soupe sans mettre de pommes de terre, vous pouvez utiliser 20 % de carottes blanches et 10 % d'oignons.





Saint Cyr en Val

EARL Pépinière Éric Deloulay

Plantes

45590 Saint Cyr en Val

1261 rue de Cornay

02 38 69 78 40

16

Eric Deloulay

Passionné de plantes depuis toujours, M. Deloulay a décidé, il y a 15 ans, d'en faire son métier. Il possède aujourd'hui de nombreuses variétés et collections de plantes médicinales aromatiques et de plants de légumes. Le développement de son activité sur internet lui a également permis de vendre au-delà des frontières du Loiret mais toujours en vente directe !



Produits vendus :

Plantes aromatiques en pot à replanter : thym, basilic, collection de menthe.

Plantes médicinales : arnicas, absinthes...

Plants de légumes anciens en pot à replanter : fraises des bois, poireaux perpétuels, artichauts, variétés anciennes de tomates.

Vente sur l'exploitation :

Sur rendez-vous
Evènement : « rendez-vous à la ferme » (cf site internet pour les dates)

Vente sur internet :

www.aromatiques.fr
(retrait des commandes sur l'exploitation)

eric.deloulay@pepiniere-deloulay.fr

www.aromatiques.fr



Saint Cyr en Val

Saint Cyr Bio Val

Légumes

17

45590 Saint Cyr en Val

257 rue des Serres

06 18 02 81 77



Julien Chenault

À la reprise de l'exploitation familiale, M. Chenault a poursuivi la conversion, initiée par ses parents, de la production en Agriculture Biologique. Depuis 2012, l'exploitation est certifiée Agriculture Biologique pour l'ensemble de la production.



Produits vendus :

Légumes de saison : concombres, tomates, salades, radis, carottes...

Marchés :

Mercredi après-midi :
Orléans, place de la République
Samedi matin :
Orléans, La Source

l'astuce du pro -
« Pour préserver le goût de vos tomates, ne les placez pas au réfrigérateur, conservez-les plutôt à température ambiante (pas en-dessous de 10 °C). »

www.lespaniersbioduvaldeloire.fr



Saint Cyr en Val La Bernardière

Fruits, Légumes
Fleurs

45590 Saint Cyr en Val

666 route d'Orléans

02 38 76 24 20

18

Bruno, Ghislaine et Amélie Michaud

Ouverte en 1983 sur le site de l'exploitation familiale plus que centenaire, la libre cueillette de la Bernardière se présente comme un vaste jardin potager de 24 hectares, ouvert à la clientèle. Ghislaine, Bruno et Amélie Michaud se feront un plaisir de vous accueillir dans l'une des plus grandes et plus anciennes libre-cueillettes de la région Centre.



Produits vendus :

Légumes de saison

Fraises, framboises

Fleurs

Complément de gamme par la vente de produits locaux (volailles fermières, œufs, fromages)

Cueillette et magasin à la ferme :

Ouvert de mai à octobre

Du lundi au samedi : 9 h - 19 h

Dimanche : 9 h - 12 h / 15 h - 19 h

la_bernardiere@hotmail.fr
www.cueillettelabernardiere.fr

l'astuce du pro -

Le kit du
parfait cueilleur :

- 1 paire de bottes / chaussures fermées
- 1 sécateur / couteau
 - 1 panier / sac
 - 1 chapeau
- 1 dose de bonne humeur !

Saint Cyr en Val

Pépinières Paquereau

Arbres, arbustes,
plantes, fruits

19

45590 Saint Cyr en Val

407 rue des Pépinières

02 38 69 77 69



La philosophie de notre entreprise ?
Savoir être à l'écoute du marché
afin d'adapter notre production aux
besoins de notre clientèle et proposer
une gamme inédite de végétaux
de grande qualité.

Produits vendus :

Arbustes, conifères, plantes
grimpantes

Petits fruits : groseilles, framboises,
mûres, kiwis

Vente sur l'exploitation :

Ouvert le jeudi et vendredi :
8 h - 12 h / 14 h - 18 h

pepinieres.paquereau@gmail.com



Saint Cyr en Val

Pépinières Francia

Thauvin

Plantes

45590 Saint Cyr en Val

345 rue des Pépinières

02 38 63 85 23

20

Francia et Flora Thauvin

Exploitation tenue de mère en fille depuis plus de 20 ans par passion pour les roses.

Entre 900 et 1000 variétés de rosiers vous sont proposées en racines nues de novembre à fin mars, ou en pot d'avril à septembre.

Vous bénéficiez d'un service « après-vente » ou « à distance » vous est proposé.

Pour en savoir plus sur la production, vous pouvez consulter le site internet ou demander le catalogue.



Produits vendus :

Rosiers buissons, arbustes, rosiers couvre sols ou tapissants, rosiers grimpants, rosiers grimpants lianes et grands sarmenteux, roses anciennes de l'Orléanais, rosiers anglais, rosiers pleureurs. Greffage à la demande.

Vente sur l'exploitation :

Ouvert toute l'année

Lundi : 14 h - 18 h

Du mercredi au vendredi :

9 h - 12 h / 14 h - 18 h

Samedi (du 15 septembre au 30 juin) :

9 h - 12 h / 14 h - 19 h

www.rosier-pepiniere.com

l'astuce du pro -

« Tous nos rosiers sont greffés sur porte greffe CANIN, vous pouvez donc les planter même si votre terrain est calcaire. »

Saint Cyr en Val

Pépinières Travers

Plantes

21

45590 Saint Cyr en Val
Domaine de Bellevue
chemin rural des Montées
02 38 66 13 70



Arnaud Travers

Multiplicateurs, producteurs et créateurs de nouvelles variétés, nous sommes à votre service depuis 5 générations. La pépinière est labellisée « Collection Nationale de Clématites », ce qui fait de nous le spécialiste français des Clématites et des Grimpantes. Notre collection est visible à : l'arboretum des Prés des Culands - La Nivelles à Meung sur Loire.

Produits vendus :

Clématites, plantes grimpantes, grimpantes fruitières

Petits fruits

Vente sur l'exploitation :

Ouvert toute l'année
Du lundi au vendredi :
8 h 30 - 12 h / 14 h - 17 h

Vente sur internet :

www.clematite.net

l'astuce du pro -

« Mieux vaut arroser les clématites à 50 cm de distance plutôt que directement sur le pied ! »

info@clematite.net
www.clematite.net





Saint Denis en Val

Établissement Horticole Houry

Plantes

45560 Saint Denis en Val
53 rue Neuve
02 38 76 70 29

22

Alain, France et Marylène Houry

Exploitation de maraîchage et horticulture qui existe depuis les années 30. Les serres sont ouvertes au public pour la vente directe depuis plus de 20 ans.



Produits vendus :

Plantes fleuries et assemblages fleuris, plantes pour cimetière, plantes à massif, plants de légumes, sapins de Noël

Vente sur l'exploitation :

Ouvert tous les jours, toute l'année
Du lundi au samedi :
9 h - 12 h / 14 h - 19 h
Dimanche : 9 h - 12 h

Marché :

Samedi matin : Orléans,
Quai du Roi

www.horticolehoury.com

l'astuce du pro
« Producteur à votre écoute toute l'année. Pour des conseils de plantation, n'hésitez pas à nous téléphoner pour prendre rendez-vous. »

Saint Denis en Val

Pépinières Pierre Gaujard

Plantes

23

45560 Saint Denis en Val

255 rue des Chevreuils

02 38 76 71 04

06 89 12 35 53



Pierre Gaujard

Depuis plus de 20 ans, Pierre Gaujard se fait une joie de vous aider dans vos choix de plantations et vous conseille sur les techniques de culture de vos roses : taille, traitement, engrais...

Avec plus de 300 variétés de rosiers, vos massifs, vos haies, votre potager pourront vous gratifier de fleurs remontantes toute la saison.

Produits vendus :

Rosiers

Vente sur l'exploitation :

Ouvert de novembre à mai :
Lundi, mercredi, vendredi :
9 h 30 - 12 h / 14 h - 17 h 30
Samedi sur rendez-vous.

Vente sur internet :

www.pepinierepierregaujard.com

l'astuce du pro -

« Pour savoir quand tailler vos rosiers, pensez à demander la variété. »

pierre@gaujard.fr
www.pepinierepierregaujard.com



Saint Denis en Val

SARL du Petit Colombier

Légumes

45560 Saint Denis en Val

Le Petit Colombier

06 60 14 43 58

24

Isabelle Blanchard

Pour faciliter la vente des produits de l'exploitation, un magasin a été créé pour vendre les légumes de saison issus de la production, ainsi qu'un complément d'autres fruits et légumes principalement issus de productions locales.



Produits vendus :

Légumes de saison

Rhubarbes

Vente sur l'exploitation :

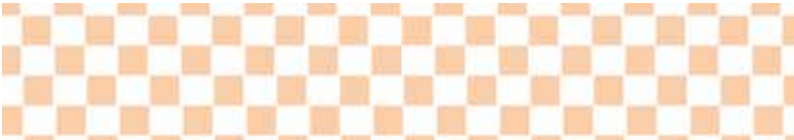
Ouvert toute l'année

Mardi et jeudi : 15 h - 19 h 30

Marché :

Samedi matin : Orléans,
Quai du Roi

sarldupetitcolombier@gmail.com



Saint Denis en Val

SARL Sabibi

Plantes, arbres,
arbustes

25

45560 Saint Denis en Val
rue des Montaudins
02 38 66 44 53
06 86 08 36 96



Mohamed Sabibi

Avec plus de 45 ans de métier, Mohamed Sabibi propose aux particuliers la vente de végétaux ainsi que de l'entretien de jardin.

Produits vendus :

Plantes à massif, arbustes d'ornement, arbres fruitiers, arbres à haie

Vente sur l'exploitation :

Ouvert toute l'année, tous les jours
Du lundi au vendredi :
sur rendez vous
Samedi et dimanche :
sans rendez-vous

l'astuce du pro -
« À l'exception des haies que l'on peut tailler à la date voulue, il est déconseillé de tailler vos arbres en juillet, il est préférable de les laisser s'épanouir. »



Saint Denis en Val Pépinières Roulleau

Plantes, arbres,
arbustes

45560 Saint Denis en Val
120 rue de la Levée
02 38 64 95 32

26

Jean-Pierre et Dominique Roulleau

Enracinées depuis un demi-siècle à Saint Denis en Val, les Pépinières Roulleau s'appuient sur leur expérience pour vous accompagner dans le choix de vos plantes et pour vous offrir des conseils personnalisés en fonction de vos envies et de votre personnalité. La vente directe est ouverte aux particuliers, aux professionnels et aux collectivités.



Produits vendus :

Arbustes, arbres d'ornement, arbustes persistants, arbres fruitiers, conifères

Vente sur l'exploitation :

De septembre à décembre
puis de février à avril :
Du lundi au vendredi :
8 h - 12 h / 13 h 30 - 18 h
Samedi :
9 h 30 - 12 h / 14 h - 17 h 45
Du 15 avril au 15 septembre :
sur rendez-vous

Vente sur internet :

www.pepinieres-roulleau.fr

pepiniere.roulleau-freres@orange.fr
www.pepinieres-roulleau.fr



Saint Denis en Val

GAEC Orléans Val de Loire Primeurs

Légumes,
fruits, plantes

27

45560 Saint Denis en Val

Rue du Château d'eau

02 38 51 91 53



Pascal Bousselet

Ce maraîcher de Saint Denis en Val vous propose une large gamme de produits de saison.

Produits vendus :

Légumes de saison
Fruits
Plantes aromatiques

Vente sur l'exploitation :

Du mardi au vendredi :
16 h 30 - 19 h
Samedi :
9 h 30 - 12 h 30

pbousselet@orange.fr



Saint Denis en Val

Alain Couteau

Arbres, arbustes

Domaine de Melleray
95 rue de Maison Neuve
45560 Saint Denis en Val
02 38 64 96 00

28

Alain Couteau

Depuis 1850, les pépinières Couteau proposent une large gamme d'arbres et arbustes. Depuis quelques années, l'entreprise a orienté sa production avec une démarche de protection biologique intégrée. Cette technique vise à réduire l'utilisation des produits chimiques au strict minimum par la lutte biologique en maintenant l'équilibre entre insectes utiles aux cultures et ravageurs.



Produits vendus :

Arbres d'ornement du plus petit jusqu'au plus grand, fruitiers en racines nues et mottes, arbustes en mottes et conteneurs, conifères et plantes de haies en mottes et conteneurs

Vente à la pépinière :

Ouvert d'octobre à fin avril
Du lundi au vendredi :
8 h 30 - 12 h / 13 h 30 - 17 h

couteau-pepinieres@orange.fr



Saint Hilaire Saint Mesmin

SARL Carré C&M

Légumes, fruits,
produits transformés

29

**45160 Saint Hilaire
Saint Mesmin**

147 rue des Perrières
02 38 76 32 66



Catherine Carré

Exploitation existante depuis 1964
en Agriculture Biologique et en vente
directe.

Le magasin à la ferme propose un com-
plément de gamme en produits issus
de l'Agriculture Biologique (volailles,
charcuteries, pains, fromages, vins,
légumes secs).



Produits vendus :

Fruits : pommes, poires,
kiwis, prunes, cerises
Légumes de saison :
carottes, poireaux, potimar-
rons, salades, navets...
Jus de fruits

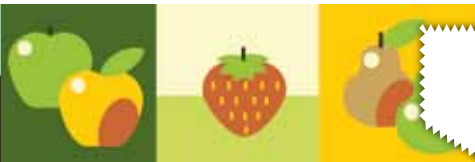
Vente sur l'exploitation :

Ouvert toute l'année
Vendredi : 14 h 30 - 19 h 30

Marché :

Samedi matin : Orléans,
Quai du Roi

carrecatherine@wanadoo.fr



Saint Hilaire Saint Mesmin

Les Vergers de
la Vieille Poste

Fruits

**45160 Saint Hilaire
Saint Mesmin**

111 route des Muids
02 38 76 30 10
06 08 06 02 33

30

Beaulieu père et fils

Troisième génération d'arboriculteurs sur l'exploitation ayant toujours pratiqué la vente directe.



Produits vendus :

Pommes, poires, cerises

Vente sur l'exploitation :

Vente de pommes et poires
de septembre à mai
Du lundi au vendredi : de
préférence sur rendez-vous

Marché :

Samedi matin : Orléans,
Quai du Roi

sbeaulieu1@hotmail.fr



Saint Hilaire Saint Mesmin Le Verger de Fleury

Fruits, produits
transformés

31

**45160 Saint Hilaire
Saint Mesmin**

82 Petite Rue
Hameau de Fleury
02 38 86 60 80
06 29 16 20 57



Peggy Lisart

Cette jeune agricultrice, qui s'est installée en 2013, s'est lancée dans l'arboriculture par choix et par passion pour la nature et les arbres fruitiers.



Produits vendus :

Cerises, pêches, pommes, poires, prunes, jus de fruits, confitures

Vente sur l'exploitation :

Toute l'année sur rendez-vous

Vente en bord de verger (route d'Orléans) :

Vente de cerises :
du 20 mai au 15 juillet
Vente de pêches :
15 août au 30 septembre
Vendredi : 15 h - 19 h
Samedi : 9 h - 13 h

Marchés :

Mercredi après-midi :
Orléans, place de la République
Vendredi soir : Orléans,
place du Martoi

contact@levergerdefleury.fr



Saint Hilaire Saint Mesmin Fruits d'Orléans

Fruits

**45160 Saint Hilaire
Saint Mesmin**
1871 route d'Orléans
02 38 76 31 85

32

Alain Mercier

Les fruits proposés à la vente sont garantis frais et de qualité. Les produits vendus sont cueillis du jour (ou au maximum de la veille).



Produits vendus :

Fraises,
framboises,
fraises des bois

Marché :

Samedi matin :
Orléans, Quai du Roi

Vente sur l'exploitation :

Ouvert du 1^{er} mai
au 1^{er} novembre

Du lundi au samedi :
11 h - 12 h / 16 h - 19 h

l'astuce du pro -
« Pour conserver
les fraises plus long-
temps, mettez-les au
frais (ou au réfrigérateur)
et sortez-les 1h avant
dégustation. »

Saint Hilaire Saint Mesmin

Pierrette et Guy
Durand

Fruits

33

**45160 Saint Hilaire
Saint Mesmin**

806 route des Muïds
06 14 79 83 24



Pierrette et Guy Durand

En vente directe depuis 4/5 ans, M. et Mme Durand ne vendent que des produits issus de leur exploitation. Ils sont conditionnés et vendus sur place directement aux particuliers.

Recette de la tarte Tatin :

Utilisez uniquement les pommes golden, chantecler ou granny : c'est là la réussite de votre tatin.

La pomme doit être entièrement cuite et rester fondante.

200 à 250 g de pâte brisée, 150 g de sucre, 150 g de beurre

-Dans un moule à manquer, mettre le beurre et le sucre.

Posez sur la flamme et faire un caramel brun. Retirez du feu.

-Préparez vos pommes en quartiers ou tranches et disposez-les sur le caramel refroidi.

-Abaissez votre pâte plus grande que le moule, posez-la sur les pommes et rentrez-la à l'intérieur du moule.

- Mettre au four à 180-200°C jusqu'à cuisson complète de la pâte.

Produits vendus

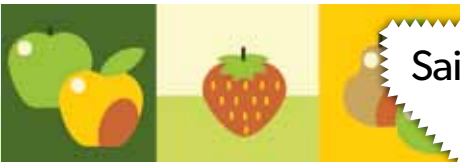
Pommes, poires

Vente sur l'exploitation :

Ouvert d'octobre à juin

Vendredi et samedi :

9 h - 19 h



Saint Jean de Braye

La Bussière

Fruits, produits
transformés

45800 Saint Jean de Braye

112 rue Bas Avaux

02 38 86 60 30

06 35 96 01 22

34

Olivier Poulard

Producteur de pommes, poires, Olivier Poulard pratique également la distillerie artisanale de fruits à façon (au sein d'ateliers publics).



Produits vendus :

Pommes, poires
Jus de pommes

Vente sur l'exploitation :

Ouvert de septembre à avril
Vendredi : 9 h 30 - 12 h 30
Samedi : 9 h 30 - 12 h 30 / 14 h 30 - 18 h 30

olivierpoulard@aol.com

l'astuce du pro -

« Pour accélérer la maturation des poires, placez-les à côté des pommes. »

Saint Jean de Braye

Les Vergers de Charbonnière

Légumes, fruits,
produits transformés

35

45800 Saint Jean de Braye

259 rue de Charbonnière

02 38 55 12 18



Eric Moullé

Vous retrouverez dans son magasin
situé au cœur de son exploitation, à
proximité de la tangentielle, des fruits et
des légumes de saison cultivés avec soin
et passion.

Produits vendus :

Fruits : poires, pommes,
cerises, pêches, abricots,
fraises, framboises, jus de
pommes
Légumes de saison :
tomates, courgettes, poti-
rons, salades, asperges.

Vente sur l'exploitation :

Ouvert toute l'année
Mardi, mercredi, vendredi :
14 h - 18 h 30
Samedi : 9 h - 12 h

Marché :

Mercredi après-midi :
Orléans, place du Châtelet
Dimanche matin :
Orléans, place de la
Madeleine



45800 Saint Jean de Braye
77 rue de la Godde
02 38 59 87 84

36

François Denis

Vous pourrez profiter des produits de François Denis, arboriculteur et maraîcher, en vente directe sur son exploitation ou sur les marchés de Saint Jean de Braye.



Produits vendus :

Fruits : pommes, poires,
prunes, cerises
Légumes de saison :
pommes de terre, tomates...

Vente sur l'exploitation :

Ouvert du 15 septembre au
15 avril puis du 15 mai au
30 juin
Tous les jours :
10 h - 12 h / 16 h - 19 h

Marché :

Vendredi soir : Saint Jean
de Braye
Dimanche matin : Saint Jean
de Braye



Saint Jean de Braye

Betty Fidalgo

Fruits

37

45800 Saint Jean de Braye

18 rue de la Fosse Goujon

02 38 21 60 90



Betty Fidalgo

Cette famille de vigneron s'est lancée dans l'arboriculture depuis deux générations pour vous proposer des pommes et des poires de qualité.

Produits vendus :

Pommes, poires

Vente sur l'exploitation :

Sur rendez-vous
(appeler avant)

l'astuce du pro -

« Pour un gâteau moelleux : râper 3 pommes dans un traditionnel gâteau au yaourt ! »



Saint Jean le Blanc

EARL des Cassines

Fruits, légumes,
plantes

45650 Saint Jean le Blanc
route de Sandillon
06 38 83 02 21

38

Chaubert Dominique

La Cueillette des Cassines met son potager et ses champs à votre disposition, pour vous permettre d'y cueillir fruits et légumes, plantes aromatiques et fleurs... en libre-service !
Sa devise : « qualité et fraîcheur à portée de main » !

Alors, à vous de ramasser fraises, framboises, tomates, haricots, petits pois... de vos propres mains et ainsi de renouer avec la tradition !



Produits vendus :

Tout fruit et légume de saison, plantes aromatiques, fleurs.
Haricots verts cueillis et épluchés sur demande.

Cueillette et magasin sur l'exploitation :

Ouvert de mai à octobre
Du lundi au samedi : 9 h - 12 h / 15 h - 19 h
Dimanche : 9 h - 12 h

www.cassines-teranga.fr



Saint Pryvé Saint Mesmin

Le Carreau des Halles

Produits transformés,
fruits, légumes

39

**45750 Saint Pryvé
Saint Mesmin**
rue Gaston Deffié



Benoît et Romain Foulon

4^{ème} génération d'exploitants.

Début de la vente directe en 2004 avec la création d'un magasin pour la vente des produits de l'exploitation. Les étals ont été complétés par d'autres produits principalement locaux, pour offrir aux consommateurs une gamme complète de fruits et légumes frais et cuisinés.

Produits vendus :

Fraises, légumes de saison, soupes,
ratatouille, confitures

Vente sur l'exploitation :

« Le Carreau des Halles »

Horaires d'été :

Du mardi au vendredi : 15 h - 19 h

Samedi et dimanche : 9 h - 12 h

Horaires d'hiver :

Mardi, mercredi, vendredi : 15 h - 19 h

Samedi : 9 h - 12 h



Saint Pryvé Saint Mesmin

Pépinières Javoy
et fils

Plantes, fruits

**45750 Saint Pryvé
Saint Mesmin**

9 rue Gaston Deffié
02 38 66 29 18
06 74 49 72 52

40

François Javoy

Toutes les plantes proposées à la vente sont issues de leur production personnelle. Ils sèment, greffent, bouturent et font pousser tous ces végétaux puis les vendent.

Cette maîtrise totale de toutes les étapes de multiplication et de culture leur permet d'assurer la qualité des produits.



Produits vendus :

Plantes grimpantes : clématites, chèvre-feuilles, glycines, jasmins.
plants de petits fruits : kiwis, vignes, framboisiers, cassis, groseilliers, mûriers.

Vente sur l'exploitation :

Ouvert du 15 février au 15 juin puis du 1^{er} septembre au 15 décembre
Du lundi au vendredi :
9 h - 12 h / 14 h - 17 h

pep.javoyetfils@gmail.com
<http://framboise-et-clematite.perso.sfr.fr>

l'astuce du pro...
« Pour avoir une belle clématite, apportez un peu d'engrais spécial clématite ou rosier à chaque début de printemps en l'enfouissant par un léger bêchage au pied. »

Saint Pryvé Saint Mesmin

Xavier Bouquet

Légumes

47

**45750 Saint Pryvé
Saint Mesmin**

195 route de Saint Mesmin



Xavier Bouquet

Exploitation transmise de père en fils depuis 1963 dont la production a toujours été vendue sur les marchés. En contrat avec l'enseigne Leclerc d'Olivet, vous pouvez aussi retrouver les produits de M. Bouquet dans ce magasin.

Produits vendus :

Légumes de saison : salades, radis, oignons, épinards, concombres, aubergines, tomates, poivrons, choux...
Plantes aromatiques

Marchés :

Mardi matin : Orléans, Les Blossières
Samedi matin : Orléans, Quai du Roi

xavier.bouquet0428@orange.fr



Saint Pryvé Saint Mesmin

Gilles et Marie-Claude
Mazuray

Plantes, légumes

**45750 Saint Pryvé
Saint Mesmin**
44 rue de Saint Pryvé
02 38 66 79 77
06 80 21 35 01

42

Marie-Claude et Gilles Mazuray

Habitué des marchés depuis plusieurs générations, Marie-Claude et Gilles Mazuray sont animés par le désir de communiquer autour de leur métier et le plaisir de satisfaire leurs clients avec des produits de qualité.



Produits vendus :

Légumes de saison : radis, haricots verts, jaunes et violets, courgettes diverses...
Fleurs : œillets des poètes, reines marguerites, œillets de Nice, fleurs à sécher (statices, immortels...)

Marchés :

Jeudi matin :
Orléans, Quartier Saint Marceau
Samedi matin : Orléans, Quai du Roi
Dimanche matin : Orléans, Madeleine

gilles.mazuray@wanadoo.fr

l'astuce du pro -
« Venez découvrir
le haricot violet «petit
velours» pour sa chair
généreuse et tendre. »

Saint Pryvé Saint Mesmin

Légumes, fruits

43

**45750 Saint Pryvé
Saint Mesmin**
rue des 15 Pierres
02 38 66 01 72



Jean Pierre Mousseux

Troisième génération de maraîchers et seconde génération pratiquant la vente directe.

Le magasin a ouvert il y a 13 ans et a progressivement évolué pour devenir aujourd'hui un véritable magasin de producteurs où l'on retrouve les produits de M. Mousseux ainsi que d'autres produits (conserves, viandes, fromages, épicerie, autres fruits et légumes hors production) prioritairement locaux pour compléter sa gamme et répondre aux demandes exprimées par les clients.

Produits vendus :

Fraises, framboises
Légumes de saison : tomates, aubergines, concombres, courgettes, salades, haricots, épinards, persils en bouquet

Magasin:

Ouvert toute l'année
Du mardi au samedi :
9 h - 12 h / 15 h - 19 h
Dimanche : 9 h - 12 h



Saint Pryvé Saint Mesmin

Pascal Barrier

Plantes, légumes

**45750 Saint Pryvé
Saint Mesmin**
19 rue Cabrédée
02 38 66 30 99

44

Pascal Barrier

Ici, on est maraîcher de père en fils !
L'exploitation est labellisée Agriculture
Biologique depuis 1971.

M. Barrier cultive également de nombreuses
variétés de plantes aromatiques bio



Produits vendus :

Framboises, prunes, pêches
Plantes aromatiques (thym, ciboulette, menthe, basilic, aneth...).

Vente sur l'exploitation :

Ouvert toute l'année
Vendredi : 16 h 30 - 20 h

Marché :

Samedi matin :
Orléans, Quai du Roi

l'astuce du pro -

« Ne faites pas cuire les herbes aromatiques. Pour optimiser le goût de vos plats, rajoutez-les hachées et fraîches au dernier moment. »

Saran

SARL les Fruits de Montaran

Produits transformés
plantes, légumes



45

45770 Saran
1502 rue de Montaran



Dominique Bouilly

Arboriculteurs de génération en génération depuis 1988.

Dominique Bouilly a augmenté au fil du temps les produits proposés à la vente dans son magasin en complétant sa gamme avec d'autres produits, principalement locaux (fromages, viandes, fruits et légumes complémentaires, conserves, vins), pour en faire un véritable magasin de producteurs locaux.

Produits vendus :

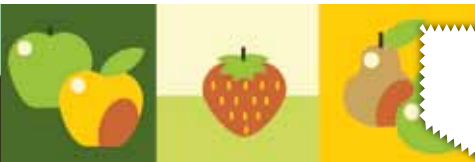
Cerises, pommes, poires, fraises, tomates
Jus de fruits

Magasin :

Ouvert toute l'année
Du lundi au vendredi :
9 h 30 - 12 h / 14 h - 19 h
Samedi : 9 h - 12 h

l'astuce du pro -

« Pour conserver vos fruits le plus longtemps possible, attention à ne pas les choquer, manipulez-les avec beaucoup de précaution. »



Semoy
Maryse & Michel
Rose
Fruits

45400 Semoy
rue de l'Ancre
06 81 86 76 60

46

Maryse et Michel Rose

3^{ème} génération d'arboriculteurs qui ont développé au fil du temps la vente directe.

Ces grands connaisseurs en arboriculture vous feront partager leur savoir faire et vous feront découvrir les différentes variétés de fruits à choisir en fonction de vos envies cuisine.



Produits vendus :

Pommes, poires, prunes

Vente sur l'exploitation :

Ouvert du 15 août au 31 mai
Vendredi après-midi :
14 h - 18 h

Marché :

Samedi matin (du 15 août
au 31 mai) : Orléans, Quai
du Roi

l'astuce du pro -

« Le top de la pomme,
pour toutes vos envies cui-
sine, c'est « La Jubilé » ! »

Semoy

Le Champ Renard

Légumes

47

45400 Semoy
555 route
de Saint Jean de Braye



Jérôme Minec-Dubé

Après une formation en maraîchage bio, il a travaillé pendant 3 ans à l'espace-test agricole de Blois, où il a pu confirmer sa motivation et acquérir de l'expérience. Retrouvez ce maraîcher bio fraîchement installé sur la commune de Semoy dès le début de l'année 2014.

Produits vendus :

Divers légumes biologiques de saison

Vente sur l'exploitation :

Ouverture prévue au 1^{er} semestre 2014.
Pour plus de renseignements, vous pouvez le contacter par mail.

jerome.minec@free.fr



Semoy

**EARL Domaine
de Lanau**

Fruits

45400 Semoy
450 rue de Compoint

48

Dominique Bouilly

8 ans de cueillette sur les vergers, pour répondre à une demande des clients qui souhaitent se sentir plus proches de la nature et des produits et savoir d'où viennent ceux qu'ils mangent.



Produits vendus :

Pommes, poires

**Cueillette et magasin
à la ferme :**

Du 15 août au 15 octobre
Du lundi au vendredi :
10 h - 12 h / 15 h - 18 h 30
Samedi (septembre) :
10 h - 12 h / 15 h - 18 h 30

l'astuce du pro -
« Pour bien cueillir vos fruits à maturité sur la cueillette au verger, pensez à regarder les petits panonceaux qui vous indiquent la variété des fruits. »

À découvrir également :



Les vins AOC Orléans et Orlean-Cléry :

Ce vignoble situé près d'Orléans s'étend sur 6 communes :
au sud de la Loire à Olivet, Saint Hilaire Saint Mesmin, Mareau aux Prés, Cléry
Saint André et Mézières lez Cléry, sur 150 ha ; au nord de la Loire à Chécy sur
3 ha de vignes, pour une production moyenne annuelle de 5000 hectolitres.

L'INAO (Institut National des Appellations d'Origines) a reconnu les deux appel-
lations : Orléans (blanc, rouge et rosé) et Orlean-Cléry (rouge), puis a accepté
le passage en Appellation d'Origine Contrôlée (AOC) en 2006.
Ces deux Appellations d'Origines Contrôlées ont chacune leurs particularités
de terroirs et de cépages.

*Venez à la découverte des paysages de la Route du Vignoble
d'Orléans et de ses cinq unités de production !*

L'abus d'alcool est dangereux pour la santé ; à consommer avec modération.

Les Vignerons de la Grand'Maison

Cave coopérative
550, rue des Muids
45370 Mareau aux Prés
02 38 45 61 08
contact@vignerons-orleans.fr
www.vignerons-
orleans.com

Clos Saint-Avit

Pascal Javoy
450, rue du Buisson
45370 Mézières-lez-Cléry
02 38 45 66 95
javoy.pascal@wanadoo.fr
www.javoy.com



Un Vin une Rencontre

Valérie Deneufbourg
28, rue du Village
45370 Cléry Saint André
06 14 57 37 61
unvinunerencontre@
deneufbourg.fr
www.deneufbourg.fr

Clos Saint Fiacre

Montigny Piel
Bénédicte et Hubert Piel
560, rue Saint-Fiacre
45370 Mareau aux Prés
02 38 45 61 55
contact@clossaintfiacre.fr
www.clossaintfiacre.fr



Vignoble du Chant d'Oiseaux

Edouard Montigny
321, rue des Muids
45370 Mareau aux Prés
02 38 45 60 31
06 82 30 38 88
montignye@yahoo.fr
www.vignobleduchant
doiseaux.com



Les liens utiles :

Bienvenue à la Ferme :

Premier réseau français de vente directe de produits fermiers et d'accueil à la ferme. Les 6200 agriculteurs du réseau vous proposent des prestations pour tous les goûts : vente de produits, restauration, séjours et loisirs à la ferme, etc.

www.bienvenue-a-la-ferme.com/centre

Marchés des Producteurs de Pays :

Composés uniquement de producteurs fermiers et artisanaux, ces marchés privilégient le contact direct entre producteurs et consommateurs. Vous les reconnaîtrez grâce au logo et à la marque déposée « Marchés des Producteurs de Pays » qui les identifie et en font des marchés uniques et authentiques.

www.marches-producteurs.com

© du Centre :

Signature régionale valorisant l'origine régionale du produit, soit au travers des matières premières principales qui le constituent, soit au travers du savoir-faire nécessaire à l'élaboration du produit, dans le respect de la législation en vigueur.

www.ducentre.com

La cerise de l'Orléanais :

Née il y a maintenant six ans, l'association des producteurs de cerises du Loiret vient de créer son label « La cerise de l'Orléanais », auquel est associé un logo qui sera apposé sur toutes les cagettes de cerises des arboriculteurs de l'Orléanais, une reconnaissance pour des cerises de qualité.

Loiret Saveurs et Plantes :

Site de géolocalisation qui référence l'ensemble des producteurs de plantes et de produits fermiers du Loiret. Grâce à cette vitrine, vous saurez où trouver les produits fermiers proches de chez vous : sur les fermes, en pépinières, sur les marchés ou dans les magasins de producteurs. Vous avez aussi la possibilité de commander des produits directement sur le site avec paiement et livraison facilités.

www.loiret-saveurs-et-plantes.fr

M ton marché :

Outil pratique pour connaître les marchés proches de chez vous et les producteurs présents sur ces marchés. Cet outil vous permet aussi de préparer votre liste de courses et/ou de réserver directement vos produits sur le site avec les producteurs qui le proposent.

www.mtonmarche.com

Agriculture Biologique :

Mode de production spécifique avec des pratiques culturales et d'élevages soucieuses du respect des équilibres naturels. Pour tout renseignement sur la filière bio locale, vous pouvez contacter le GABOR (Groupement des Agriculteurs Biologiques et Biodynamistes de l'Orléanais et du Loiret) qui rassemble 73 % des producteurs bio du Loiret.

Tel. : 02 38 71 95 20

Mail : gabor@bio-centre.org



D'autres initiatives :

Jardins de Cocagne - Solembio

Les Jardins de Cocagne existent depuis 2006 et sont gérés par l'association SOLEMBIO. Ils se situent au cœur de l'une des principales zones horticoles et maraîchères de l'agglomération.

La structure dispose de 4,5 ha de terres maraîchères sous serre et en plein champ lui permettant de produire des légumes biologiques certifiés Ecocert.

Avec 36 salariés dont 29 en contrat à durée déterminée d'insertion, le jardin produit, entre autres, 3 tonnes de tomates, 4,5 tonnes de courgettes, 1500 céleris-raves, 150 courges musquées ou encore 1,2 tonne de poireaux, en moyenne par an.

Il réalise également des prestations de service auprès d'agriculteurs bio locaux : désherbage, récolte ou encore montage de serres.

Pour tout renseignement :

Solembio

Le Jardin de Cocagne d'Orléans

132 ter rue des Montées

45100 Orléans

Tél : 02.38.86.50.26

www.solembio.org

Les AMAP sur l'agglomération

Les AMAP (Association pour le Maintien d'une Agriculture Paysanne) sont des groupes de consommateurs locaux qui soutiennent des fermes de proximité à travers un engagement financier, moral et solidaire.

Par le biais d'un abonnement à l'AMAP, ils reçoivent à intervalle régulier (hebdomadaire, mensuel) des paniers de produits locaux et biologiques (fruits, légumes, viandes) définis en fonction de la saison, des produits disponibles et de la taille du ménage.

www.reseau-amap.org

AMAP Terre en Vie :

Distribution hebdomadaire le mercredi soir à Chanteau chez Michel Berrué.

Distribution mensuelle le vendredi soir à Saint Jean de Braye, salle la Pomme de Pin.

www.terreenvie.amap45.fr

AMAP du Noyer :

Livraison le mercredi sur deux points à Orléans.

02 37 32 58 05

contact.amap.noyer@gmail.com



Les Paniers :

Les Paniers du Val de Loire :

Chaque semaine, recevez sur le lieu de votre choix dans le Loiret, votre panier de fruits et légumes de saison, 100 % bio, produits dans nos fermes du Val de Loire.

www.lespaniersbioduvaldeloire.fr

Les Paniers du Marché :

Le site propose la vente directe de fruits et légumes locaux. La spécificité des paniers du marché : pas d'abonnement, pas d'obligation de commandes régulières, pas de frais de livraison. Le paiement s'effectue au moment de la remise de la commande.

www.lespaniersdumarche.fr

Paniers Fraîcheur SNCF :

Chaque jeudi, retrouvez votre Panier Fraîcheur entre 16 h 30 et 19 h 30 à la gare d'Orléans. Votre producteur local s'engage à garnir le panier de cinq variétés de fruits et légumes frais.

www.ter-sncf.com/regions/centre

Le primeur de Sologne :

Livraison des paniers composés de fruits et légumes locaux ou non (provenance indiquée) sur commande au domicile ou lieu de travail pour Orléans et sa région. Distribution sur commande, le jeudi soir de 16h à 20h30 sur le parvis de la gare de Fleury les Aubrais.

www.leprimeurdesologne.fr

Les paniers d'Anne :

Livraison au domicile ou sur lieu de travail et dépôt dans plusieurs points relais de l'agglomération. Paniers composés de produits issus de producteurs de la région Centre.

www.lespaniersdeanne.com



Liste des producteurs

- B**
BERRUÉ
Michel - 1
BARRIER Olivier et
Cédric - 14
BARRIER
Pascal - 44
BEAULIEU
Sylvie, Christian
et Julien - 30
BLANCHARD
Isabelle - 24
BOUILLY
Dominique - 45-48
BOUQUET
Xavier - 41
BOUSSELET
Pascal - 27
-
- C**
CARRE
Catherine - 29
CHAUBERT
Dominique - 38
CHENAULT-
BIDAULT
Julien - 17
COUTEAU
Alain - 28
- D**
DELOULAY
Eric - 16
DENIS
François - 36
DHAMMARATH
Somphone - 3
DUBOIS
Christophe Didier,
et Sébastien - 7
DUBOIS
Patrick - 10
DURAND
Pierrette
et Guy - 33
-
- F**
FIDALGO
Betty - 37
FOULON
Benoît
et Romain - 39
-
- G**
GAEC
les Sapins - 2
GAUJARD
Pierre - 23
GERMON
Denis
et Véronique - 5
GIRAULT
Françoise - 13
- H**
HOURY
Alain, France
et Marylène - 22
-
- J**
JAVOY
François - 40
-
- L**
LEGROUX
Jean-Michel - 11
LEPAGE
Valérie et Denis - 6
LISART
Peggy - 31
LUTTON
Dominique - 4
-
- M**
MAZURAY
Marie-Claude
et Gilles - 42
MERCIER
Alain - 32
MICHAUD
Bruno - 18
MICHAUD
Gérard
et Éric - 15
MINEC-DUBÉ
Jérôme - 47
MOULLE
Éric - 35
- MOUSSEUX**
Jean-Pierre - 43
-
- P**
PÉPINIERES
Paquereau - 19
PIERMANT
Dominique - 8
POULARD
Olivier - 34
-
- R**
ROSE
Maryse - 46
ROULLEAU
Jean-Pierre
et Dominique - 26
-
- S**
SABIBI
Mohamed - 25
-
- T**
THAUVIN
Francia et Flora - 20
TRAVERS
Arnaud - 21
TRICOT
Alain - 12
-
- V**
VINAUGER
Christian - 9

Les marchés de l'agglomération Orléans Val de Loire



Chanteau	_____	samedi matin
Chécy	_____	samedi matin (place Jeanne d'Arc)
Fleury les Aubrais	_____	mardi matin (place Saint Denis) dimanche matin (boulevard Lamballe)
Ingré	_____	mardi et vendredi après-midi (esplanade des Ecoles)
La Chapelle Saint Mesmin	_____	samedi matin (Espace Béraire)
Marigny les Usages	_____	dimanche matin
Olivet	_____	mercredi matin (horloge fleurie) vendredi après-midi (place Louis Sallé)
Ormes	_____	dimanche matin (rue Poule Blanche)
Saint Cyr en Val	_____	dimanche matin (place de l'Eglise)
Saint Denis en Val	_____	dimanche matin (place de l'Eglise)
Saint Jean le Blanc	_____	vendredi après-midi (place du Marché) samedi matin (place de l'Eglise) samedi matin (l'île Corse) dimanche matin (l'île Corse)
Saint Jean de Braye	_____	dimanche matin (place de la Planche de Pierre) vendredi après-midi (place du Marché)
Saint Jean de la Ruelle	_____	lundi matin (place Tourmaline) mercredi matin (rue des 10 Arpents)
Saint Pryvé Saint Mesmin	_____	jeudi après-midi (halles) samedi matin (place Clovis)
Saran	_____	mercredi matin (rue de la Fontaine) samedi matin (rue Louis Chevallier)
Orléans	_____	mardi matin : marché des Blossières (rue Charles Le Chauve) marché Dauphine (rue des jacinthes) marché place de la Bascule mercredi matin : marché Munster après-midi : marché place de la République jeudi matin : marché de La Source (place Camus) marché de Saint Marceau (rue Eugène Turbat) après-midi : marché Dunois (place Dunois) vendredi matin : marché de l'Argonne (boulodrome) après-midi : marché nocturne (place du Martroi) samedi matin : marché du Quai du Roi marché de La Source (place Camus) dimanche matin : marché de la Madeleine (allée Pierre Chevalier)





Les produits
d'ici & de
saison

